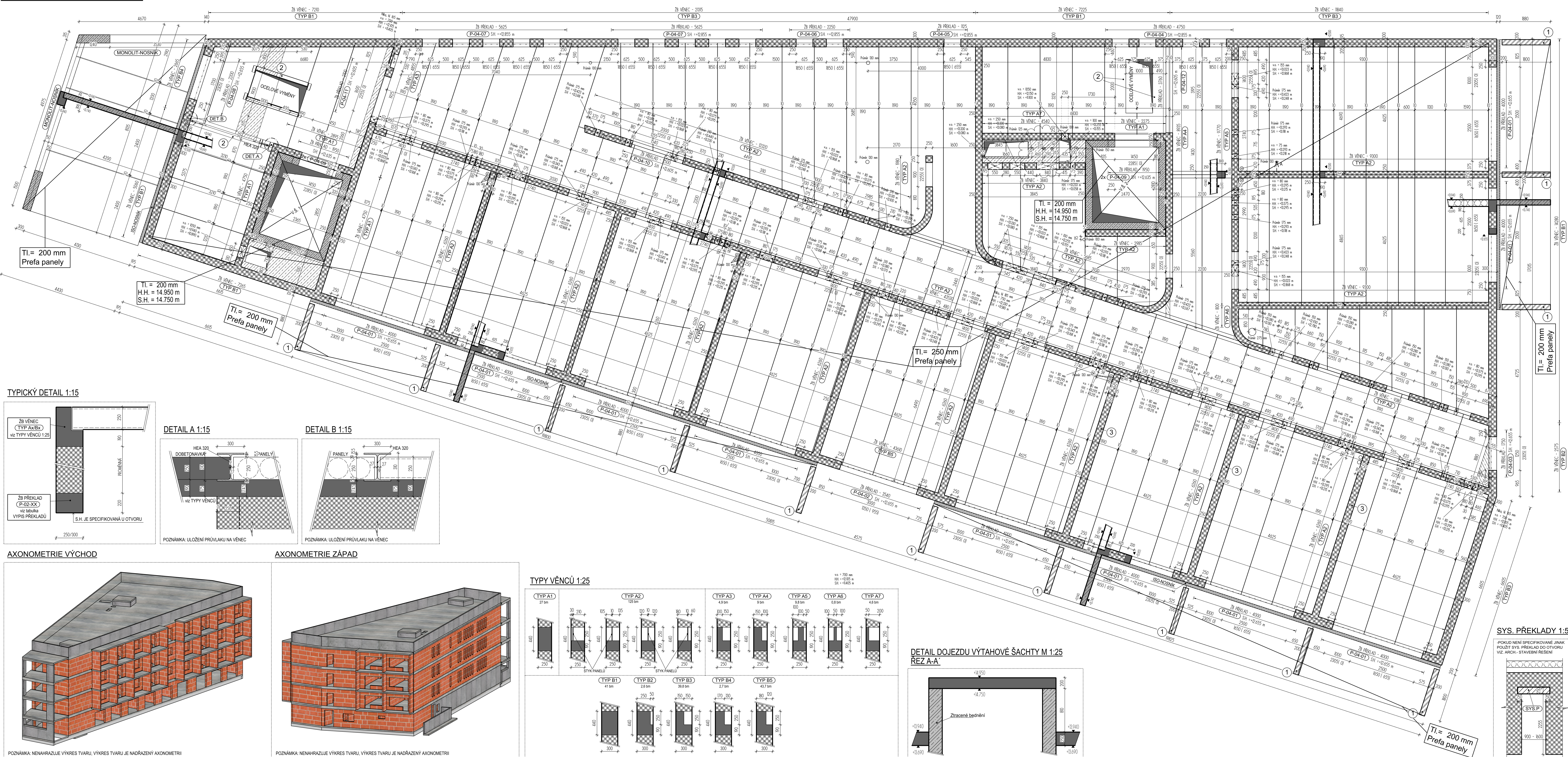


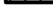








## VÝKRES TVARU NAD 4.NP



## LEGENDA

- |   |                                     |
|---|-------------------------------------|
|    | ZTRACENÉ BEDŇENÍ                    |
|    | KERAMICKÉ ZDIVO 300                 |
|    | KERAMICKÉ ZDIVO 250                 |
|   | KERAMICKÉ ZDIVO 200 – NENOSNÉ ZDIVO |
|  | ŽS VE SKLOPENÉM ŘEZU                |
|  | PŘEŽÁ ŽS VE SKLOPENÉM ŘEZU          |
|  | ZDĚLOZBOJNÁVÁ KONSTRUKCE NAD        |
|  | ZDĚNÁ KONSTRUKCE NAD                |
|  | NADBETONÁVKY VE STŘOPĚ              |

## POUŽITÉ MATERIÁLY

BETON ČSN EN 206 + A2 a ČSN P 73 2404

BETON VĚNCŮ A DOBETONÁVEK: C25/30 XC1 - CI 0,40 - Dmax 22mm, S3

BETON SVISLÉ KONSTRUKCE: C25/30 XC1 - Cl 0,40 - Dmax 22mm, S3

ZÁKLADY: C25/30 XC2 - Cl 0,40 - Dmax 22mm, S3

PILOTY: C25/30 XA3

PODLAHOVÁ DESKA C25/30 XC2 - Cl 0,40 - Dmax 22mm, S3

VÝZTUŽ: B 500B

### ZDIVO DLE ČSN EN 1996 a navazujících

OBVODOVÉ NOSNÉ STĚNY: KERAMICKÉ ZDIVO TL.300 mm P15 na M10

VNITŘNÍ NOSNÉ STĚNY: KERAMICKÉ ZDIVO TL.250 mm P15 na M10

## Poznámky všeobecné

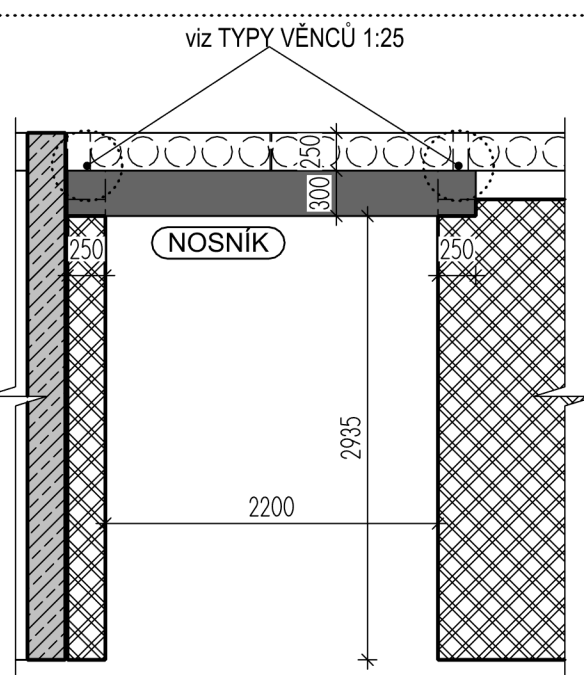
- VĚŠKÉRO KOTÍ JE NUTNÉ OVĚŘIT BĚHEM STAVBY REÁLNÝM ZAMĚŘENÍM
- VĚŠKÉRO ROZMĚRY STAVEBNÍCH KONSTRUKCÍ JE NUTNÉ OVĚŘIT ZAMĚŘENÍM NA STAVBĚ
- VĚŠKÉRO OTVORY JE NUTNÉ KOORDINOVAT S PŘÍSLUŠNÝMI VÝKRESY PROFESÍ
- POKUD NEJÍ UVEDENO JINAK, POUŽIT NÁ OTVORY SYSTÉMOVÉ PŘEKLADY.
- PŘI VÝSTAVBĚ MUSÍ BÝT DODRŽOVÁNY PŘEDPISY A TECHNICKÉ NORMY PLATNÉ V ČESKÉ REPUBLICE
- PŘI JAKÝCHKOLIV NEJASNOSTI NEBO NEPŘEDVÍDELNÝCH OKOLNOSTÍ JE NUTNÉ ZASTAVIT PRÁCE A KONTAKTOVAT PROJEKTANTA

- ① - NENOSNÉ ZDIVO JE NUTNÉ PO ODSTOJKOVÁNÍ BALKÓNU V HLAVĚ VYPLNIT MALTOU
- ② - NENÍ SOUČÁSTÍ ŘEŠENÍ, viz DOKUMENTACE PREFA-PRVKŮ
- ③ - HORNÍ HRANA STĚNY BUDE ODDILATOVANÁ OD STROPNÍ K-CE

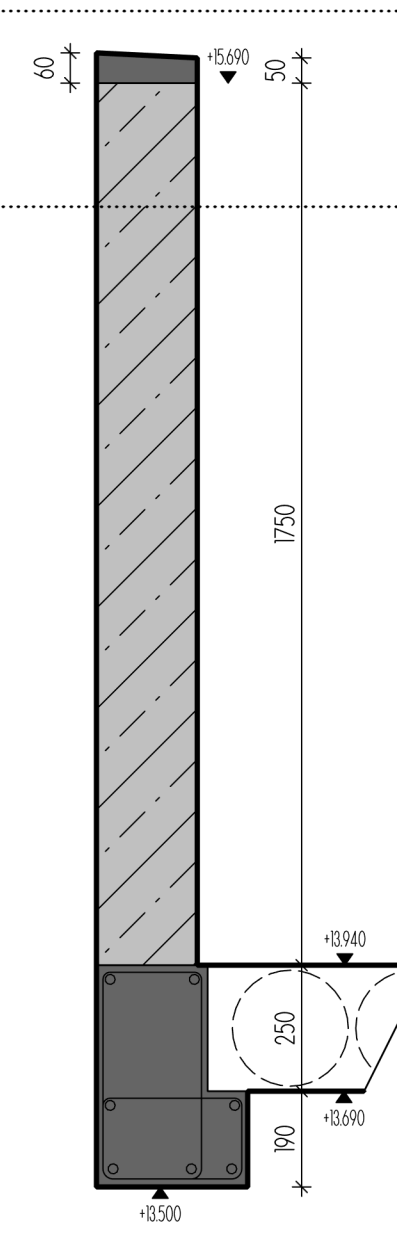
## VYPIS ŽB PŘEKLADŮ

OZN.	L [m]	B [mm]	H [mm]	KUS
P-04-01	4,000	300	220	10
P-04-02	3,500	300	220	1
P-04-03	1,750	300	220	1
P-04-04	4,750	300	270	1
P-04-05	1,125	300	270	1
P-04-06	2,250	300	270	1
P-04-07	5,625	300	270	2
P-04-08	2,200	300	220	1
P-04-09	1,950	250	220	4
P-04-10	2,500	250	250	1
P-04-11	2,100	250	250	1
P-04-12	3,760	250	250	1

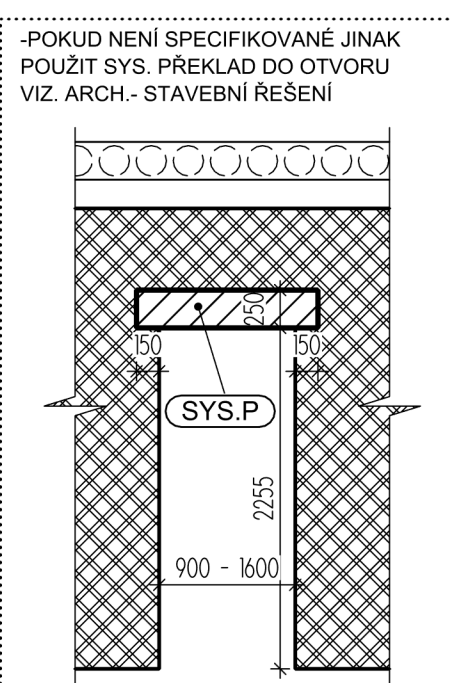
## ŘEZ A 1:50



DETAIL ATIKY M 1:15



SYS. PŘEKLADY 1:50

[illegible]